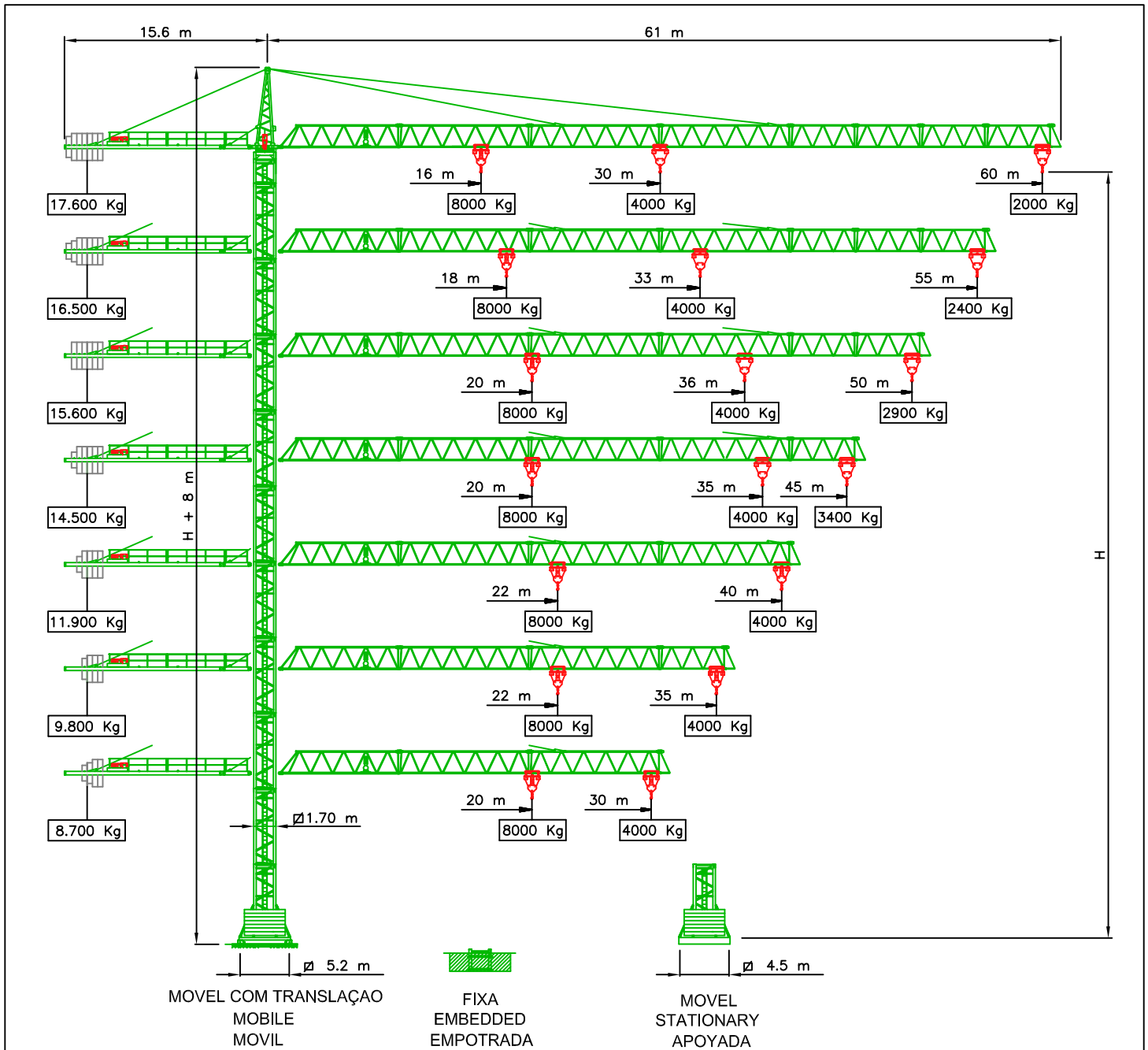


GUINDASTE DE TORRE - TOWER CRANE - GRÚA TORRE



MECANISMOS - MECHANISM - MECANISMOS

					4 Kw 15/30/60 m/min		
	6/21/24 Kw	4000	4000	2000	Kg		2 x 4.5 Kw 0 - 0.8 r.p.m.
		6.5	34	68	m/min		2 X 5 Kw 25 m/min

ALCANÇE E CAPACIDADE DE CARGA - RADIUS AND CAPACITY - ALCANCES Y CARGAS

SERIE 60
M-6020

De acordo com / According to / De acuerdo con:
UNE 58-101-92
DIN 15018 H1 B3
Directivas 84/534/CEE y 87/405/CEE
89/392/CEE y 91/368/CEE

m	30	35	40	45	50	55	60
Kg	4000	3500	3000	2700	2400	2200	2000

LANÇA 60 M

m	33	35	40	45	50	55
Kg	4000	3800	3300	3000	2700	2400

LANÇA 55 M

m	36	40	45	50
Kg	4000	3600	3200	2900

LANÇA 50 M

m	38	40	45
Kg	4000	3800	3400

LANÇA 45 M

m	40
Kg	4000

LANÇA 40 M

m	35
Kg	4000

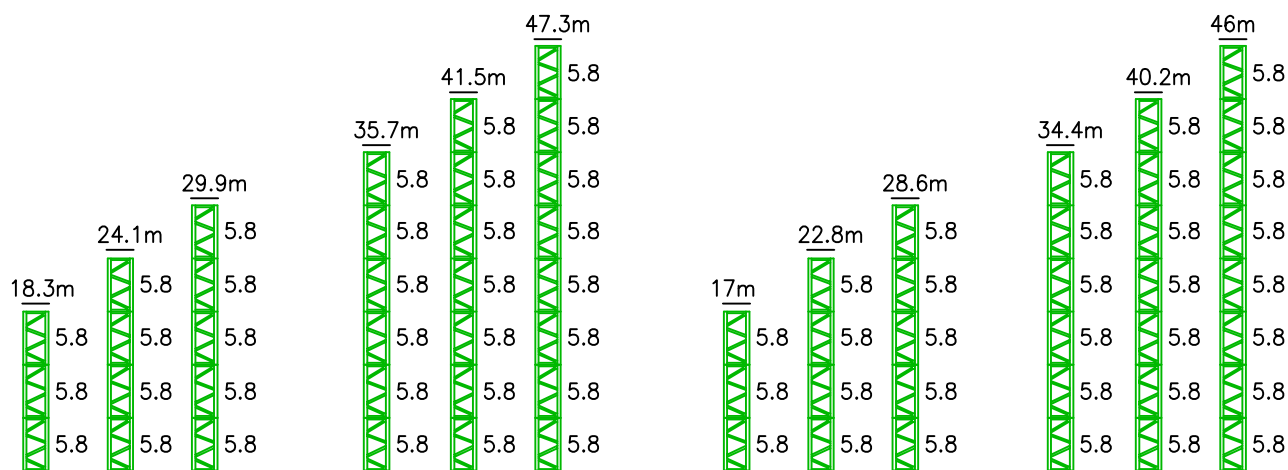
LANÇA 35 M

m	30
Kg	4000

LANÇA 30 M

ALTURAS SEM CINTA - HEIGHTS WITHOUT BRACING - ALTURAS SIN ARRIOSTRAR

Total de montagem
Total assembling with auto-crane
Montaje total con autogrúa



Normal-Standard-Normal Alta-High-Alta
MOVEL/MOVEL COM TRANSLAÇÃO-TRAVELLING/STATIONARY-TRASLACION/APOYADA

Normal-Standard-Normal Alta-High-Alta
FIXA - EMBEDDED - EMPOTRADA

Salvo modificação da construçao
Subject to modification without previous warning
Reservado el derecho a modificaciones sin previo aviso

Tensão-Mains supply-Red: 440V 60Hz
Potencia total-Power-Potencia: 45 KVA

metalbo

GRÚAS METALBO

Autovía de Logroño Km 17,5, sector 16, pol. 4
50298 Pinseque - Zaragoza (España)

Delegação:

DERCONS 2000 BRASIL

<http://www.gruasmetalbo.com>
Telefono: 00 34 976 65 65 86
Fax: 00 34 976 65 19 33